



Japanse duizendknoop Helpt u mee deze plant te **bestrijden**?



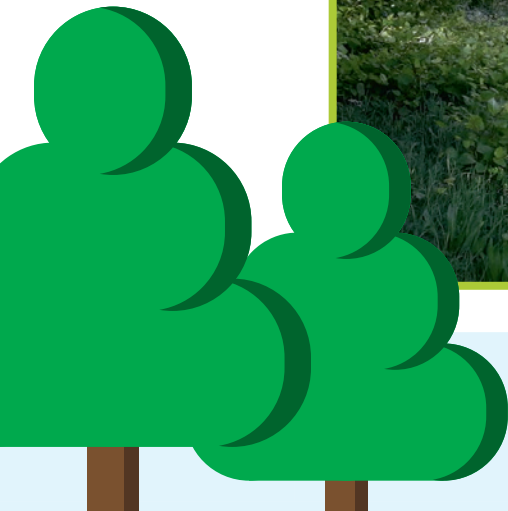
Kijk voor informatie op www.stadswerk072.nl

STADSWERK  **72**



Wat is de Japanse duizendknoop?

De Japanse duizendknoop is een uitheemse plantsoort. Het is een zeer snel groeiende en woekerende plant. De wortels zijn sterk en kunnen schade veroorzaken aan gebouwen, leidingen en wegen. Daarbij overwoekert de plant alle andere planten en struiken. Daarom is het van belang deze te bestrijden. Daarbij hebben we uw hulp nodig!





De Japanse duizendknoop in Alkmaar

De locaties waarvan bekend is dat de Japanse duizendknoop er groeit, markeren wij met een paal met blauwe kop. Deze plekken worden regelmatig gecontroleerd en behandeld middels onderstaande acties:

- 🌿 **Japanse duizendknoop handmatig verwijderen en uitsteken;**
- 🌿 **Intensief maaien;**
- 🌿 **Locaties ontgraven en grond afdekken of voorzien van nieuwe grond;**
- 🌿 **Proeven met stomen en elektrocuteren van de wortels;**

Op www.stadswerk072.nl/plaagsoorten vindt u een overzicht van de locaties waar de Japanse duizendknoop groeit. Ziet u de plant op een plek die hier niet tussen staat, dan kunt u dit doorgeven door te mailen naar groenbeheer@stadswerk072.nl.



Wat kunt u zelf doen?

Op www.stadswerk072.nl/plaagsoorten kunt u zien hoe u de Japanse duizendknoop herkent. Daar kunt u ook de locatie waar de plant groeit aanmelden. Zo helpt u ons om hem te bestrijden. Hieronder leest u wat u zelf kunt doen.

- 🌿 Probeer de plant te verzwakken door de stengels af te knippen;
- 🌿 De plant verzwakken door hem met wortel en al te verwijderen;
- 🌿 Laat de plant na afknippen goed drogen;
- 🌿 Gooi de stengels en plantenresten in de restafvalcontainer om verspreiding te voorkomen;
- 🌿 Laat de plek met rust en verricht geen graafwerkzaamheden.

Bestrijding van de Japanse Duizendknoop blijkt een kwestie van lange adem en voortdurende controle en bestrijding. Hou Vol!

